

PGB342 G - JPF CARBURE - 18-Apr-2026



PGB342 G

Marque/Genre **Thieme**

Réf. Origine **260192**

Largeur **75 mm**

Épaisseur **25 mm**

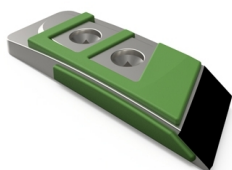
Poids **2,500 kg**

EA **50 mm**

Diamètre **12,00 mm**

Pointe gauche avec plaquettes carbure et renfort acier pour soc de charrue.

Pour une meilleure maîtrise de l'usure, JPF CARBURE vous propose de monter en gamme



PGB342 HG



PGB342 HWG



PGB342 IHWG