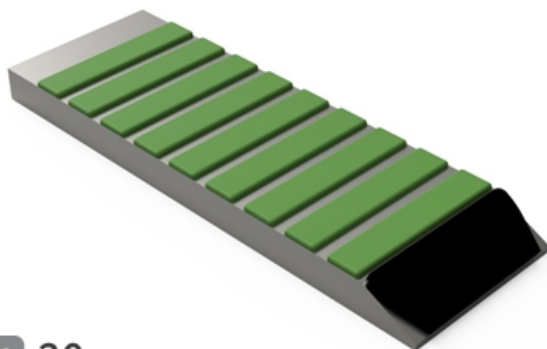


BS10032 H - JPF CARBURE - 18-Apr-2026



Ép 20

100 x 300

BS10032 H

Marque/Genre **Toutes marques**

Longueur **300 mm**

Largeur **100 mm**

Épaisseur **20 mm**

Poids **4,800 kg**

Bec à souder avec plaquettes carbure et rechargement.